

Les dispositifs de l'inclusion chez VINCI

**L'esprit partenaire
au service de l'inclusion
professionnelle** dans les
métiers de la construction
et de la gestion des
infrastructures de VINCI.

● ÉDITION MAI 2024

ensemble @ VINCI 



Les métiers de la construction offrent depuis toujours des perspectives de carrière et d'ascension professionnelle

qui permettent aux personnes débutant sans qualification de parvenir à des fonctions qualifiées, puis des fonctions de management variées.

Au fil des années, VINCI et ses partenaires ont développé – à l'initiative, notamment, de la Fondation VINCI pour la Cité – des parcours d'insertion qui permettent aux personnes les plus éloignées de l'emploi de trouver enfin leur place. Des dispositifs comme le GEIQ ÎDF, ViE ou les joint-ventures sociales sont quelques-unes de ces initiatives favorisant la rencontre entre les entreprises du groupe VINCI et les personnes en situation d'exclusion.

En mettant en commun leurs savoir-faire et leurs réseaux au bénéfice de l'insertion, les équipes responsables de ces dispositifs offrent à leurs salariés les meilleures chances de réussir leurs parcours professionnels.

Cette brochure décrit tout le potentiel qu'offre la rencontre de ces dispositifs avec les filiales du groupe VINCI.

À chacun de s'en saisir, en faisant appel à LIVA, à Baseo et Tim et en ouvrant la porte des entreprises du Groupe à des talents qui ne demandent qu'à s'y épanouir.



PIERRE COPPEY

**Directeur général adjoint de VINCI
Président de VINCI Autoroutes**



L'insertion est un sujet auquel le groupe VINCI est très attaché depuis de nombreuses années.

C'est un des éléments de ce que nous appelons la performance globale qui conduit à rechercher non seulement la performance économique, mais encore la performance sociale et environnementale, avec la volonté d'être réellement impactant.

Au fil des années, les équipes RH du Groupe, la Fondation VINCI et les pôles d'activités ont poussé diverses initiatives, chacune d'entre elles ayant des spécificités qui additionnées, permettent de répondre avec justesse et efficacité à la variété des situations que vivent les publics en insertion. Ces dispositifs sont désormais regroupés au sein de cette brochure qui permet d'en souligner toute la cohérence et la complémentarité.

Cette brochure veut y faire écho afin de permettre d'identifier plus aisément les bons leviers pour optimiser le retour à l'emploi durable. Notre objectif commun est de permettre que chaque public en insertion puisse parvenir à une véritable inclusion au sein de nos entreprises ou celles de nos partenaires.

L'implication de chacun est donc nécessaire et nous savons pouvoir compter sur vous toutes et tous pour accueillir ces futurs talents.



JOCELYNE VASSOLLE

**Directrice des ressources humaines
de VINCI**

Des structures aux objectifs partagés pour **une inclusion de qualité des personnes accompagnées**

- Proposer une approche globale pour accompagner les entreprises du Groupe dans leurs politiques d'insertion, d'intégration et d'inclusion
- Montrer les différences et les complémentarités des dispositifs
- Éclairer les entreprises du Groupe par une communication coordonnée, lisible et visible
- Reconnaître les particularités et les enjeux des personnes accompagnées
- Collaborer pour offrir aux personnes privées d'emploi des parcours inclusifs



CONSEIL AUX ENTREPRISES

FONDATION

INGÉNIERIE SOCIALE

P. 08-09

CABINET DE RECRUTEMENT DE TRAVAILLEURS HANDICAPÉS

P. 26-27

ENTREPRISE ADAPTÉE

FACILITY MANAGEMENT

P. 24-25

GEIQ HANDI'EMPLOI

P. 22-23

GROUPEMENTS D'EMPLOYEURS

GEIQ ÎDF

P. 20-21

vie

FONDATION
D'ENTREPRISE
VINCI
POUR LA CITÉ

HabileOh

VINCI

Geiq
HANDI'EMPLOI

Geiq
ÎLE DE FRANCE

inva

MÉCÉNAT ASSOCIATIF

P. 10-11

ENTREPRISES D'INSERTION

CURAGE, ESPACES VERTS

P. 12-13

LOGISTIQUE CHANTIER

P. 14-15

SERVICES AUX BASES VIE

P. 16-17

PRESTATIONS DE SERVICES - FACILITY MANAGEMENT - TRAVAUX

P. 18-19

ENTRETIEN DES AIRES D'AUTOROUTES

Tridev

LIVA

baseo

Tim

L'inclusion
chez
VINCI

professionnelle
chez
VINCI



 **NANTERRE**

Aline Oillic | Directrice Opérationnelle
aline.oillic@vinci.com | 06.03.90.61.86

Mon métier en 3 points

- Accompagner les entreprises dans la mise en œuvre de leur engagement sociétal
- Faire le lien entre les entreprises et leurs parties prenantes en local
- Suivre et mesurer les impacts

Quelques chiffres

Gestion directe de
+ 600
chantiers/an

Coordination de
+ de 550
acteurs de l'insertion/emploi



**Les innovations
que je porte /**
les perspectives que
je vois pour mon métier

- Professionnalisation des personnels en insertion
- Pilotage de vos collaborations avec l'ESS
- Expertise en innovation sociale et sociétale

MÉCÉNAT ASSOCIATIF

FONDATION
D'ENTREPRISE
VINCI
POUR LA CITÉ



Jean-Yves Cojean | Entrepreneurat social
jean-yves.cojean@vinci.com | 06.13.45.45.09

Cécile Droux | Déléguée générale
cecile.droux@vinci.com | 07.60.46.51.30

PARIS

Mon métier en 3 points

- Soutenir des projets associatifs qui apportent des solutions en faveur de l'insertion professionnelle des personnes les plus démunies
- Permettre à tous les collaborateurs de VINCI de s'impliquer dans un projet d'intérêt général. En devenant par exemple mentor d'un jeune en difficulté ou un réfugié, avec les associations NQT, Kodiko
- Favoriser l'émergence de projets d'entrepreneuriat social en lien avec les activités et les enjeux de VINCI. Exemple : les joint-ventures sociales

Quelques chiffres

372
projets soutenus
en France, par an

1 727
collaborateurs VINCI
engagés

Les innovations que je porte / les perspectives que je vois pour mon métier

- Multiplier les projets de joint-ventures sociales (JVS) en région
- Sensibiliser les leaders des entreprises de VINCI aux pratiques inclusives
- Permettre aux chantiers d'entreprendre des actions sociales en s'appuyant sur les associations locales





CURAGE, ESPACE VERTS

Coentreprise entre
Eurovia et GROUPE ID'EES



GENNEVILLIERS

Cyril Keyser | Directeur
cyril.keyser@groupeidees.fr | 07.64.43.45.89

Yazid Boudjedia | Développement
yazid.boudjedia@groupeidees.fr | 06.98.51.88.69

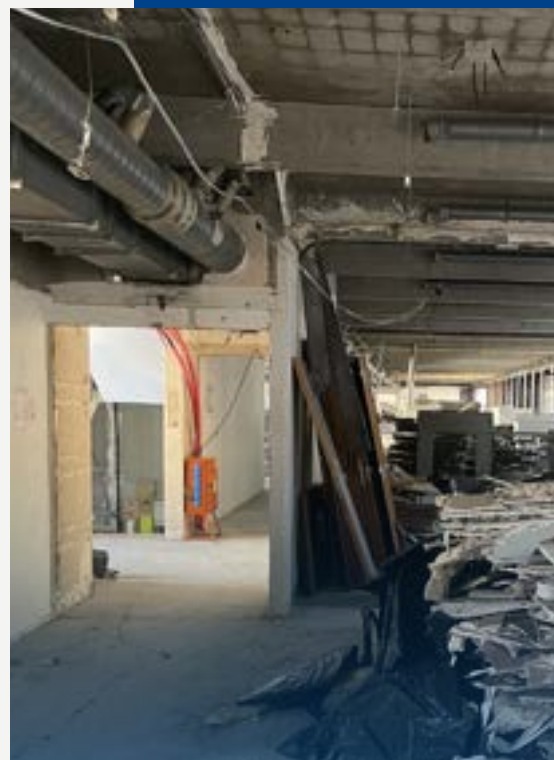
Mon métier en 3 points

- Curage de bâtiments avant réhabilitation ou démolition, formation d'oxycoupeur
- Dépose soignée des matériaux pour recyclage
- Entretien des espaces verts

Quelques chiffres

300 K€
activé

7
collaborateurs



**Les innovations
que je porte /
les perspectives que
je vois pour mon métier**

- **Économie circulaire**
 - Collecte de déchets (Eurovia)
 - Dépose de façades avant isolation extérieure
- **Entretien écologique et respectueux de la biodiversité**
- **Prospection de nouveaux marchés**



LOGISTIQUE CHANTIER

Coentreprise entre
VINCI Construction et ARES



NANTERRE

Sylvie Morvan | Directrice
sylvie.morvan@liva-logistique.fr | 06.27.39.95.69

Mon métier en 3 points

- Pilotage de la logistique de chantier (coordination générale, reporting logistique)
- Management des flux entrants (coordination des livraisons, gestion de cour, déchargement, acheminement), des flux internes (lift) et des flux sortants (déchets)
- Nettoyage et conciergerie de chantier

Quelques chiffres

9 M€
activé

80
collaborateurs

68%
de sorties positives

Les innovations que je porte / les perspectives que je vois pour mon métier

- Professionnalisation des personnels en insertion (Caces, élingage, pont roulant, tri des déchets, réduction de la fracture numérique)
- Application numérique pour le suivi et l'optimisation des flux entrants, internes et sortants
- Optimisation de la valorisation des déchets
- Logistique déportée à partir d'un entrepôt





SERVICES AUX BASES VIE

Coentreprise entre VINCI Construction et GROUPE ID'EEES



CHEVILLY-LARUE

Yannick Durand | Directeur
yannick.durand@groupeidees.fr | 07.64.43.38.35

Mon métier en 3 points

- Multiservices dans les bases vie de chantier
- Propreté des locaux et gestion des consommables sanitaires
- Multitechnique, maintenance premier niveau des bases vie (électricité, plomberie, serrurerie)

Quelques chiffres

2 100 K€
activé

80
collaborateurs

66%
de sorties positives



Les innovations que je porte /

les perspectives que je vois pour mon métier

- Gestion maintenance assistée par ordinateur (GMAO)
- Gestion de vestiaires innovants, plus légers en surface et en énergie
- Fabrication et distribution de 3000 paquetages pour les compagnons
- Ouverture d'un établissement à Nantes en septembre



PRESTATIONS DE SERVICES

Coentreprise entre
VINCI Energies et VITAMINE T



ASNIÈRES-SUR-SEINE

Celine Giry | Chef d'entreprise
celine.giry@vinci-facilities.com | 06.77.21.41.52

Mon métier en 3 points

- Multiservice : services aux occupants des bâtiments tertiaires
- Multitechnique : maintenance de 1^{er} et 2^e niveaux
- Travaux sur chantiers : tirage de câbles, pose de chemins de câbles

Quelques chiffres

760 K€
activé

18
salariés dont 13 en parcours
d'insertion

Les innovations que je porte / les perspectives que je vois pour mon métier

— Déployer l'activité travaux dans plusieurs métiers au sein de VINCI Energies

— Logistique d'entrepôt = RESO Services





SERVICES DE PROPRETE

Coentreprise entre
VINCI Autoroutes et LA VARAPPE



AUBAGNE
Siège social

Laud Bruley | Directeur
laud.bruley@inva-services.fr | 06.32.44.70.21

Implantations :

Communay (69), Chanas (38), Valence (26), Montélimar (26)
Orange (84), Vedène (84), Salon de Provence (13), Gallargues (30)
Le cannet des Maures (83), Toulouse (31), Peyruis (04), Narbonne (11)
Sanary-Sur-Mer (83), Tallard (05)

Mon métier en 3 points

- Entretien des aires d'autoroutes : locaux, bureaux. Entretien de bases vie
- Nettoyage haute pression
- Entretien des espaces verts

Quelques chiffres

2 900 K€
activé

80 À 120
Collaborateurs en mai
et septembre

72%
de sorties positives



Les innovations que je porte /

les perspectives que je vois pour mon métier

- Créer des outils numériques de traçabilité
- Développer des partenariats et faire des passerelles emplois avec les entreprises
- Développer les compétences de nos collaborateurs en 7 mois
- Prospector de nouveaux marchés

Mon métier en 3 points

- Répondre aux besoins de personnels en mettant à la disposition des chantiers des collaborateurs en formation en alternance. Les salariés sont embauchés par le GEIQ, mis à disposition du chantier en prêt de personnel. Il peuvent être pris en compte dans les clauses d'insertion
- Accompagner les salariés socialement pour lever leurs freins à l'emploi et faciliter leur insertion professionnelle
- Former le public demandeur d'emploi aux métiers ciblés dans une perspective d'embauche.
Exemple : former des monteurs de caténaires, des storistes, mineurs boiseurs

Quelques chiffres

6 M€

de chiffre d'affaires

200

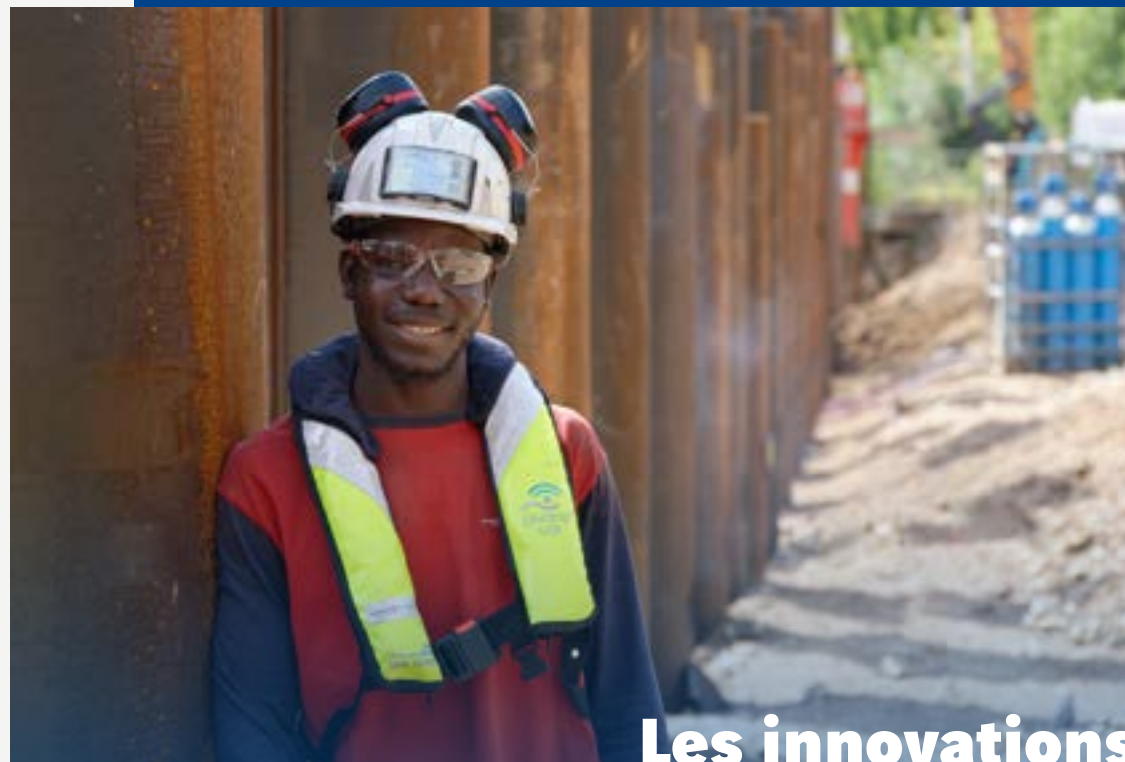
collaborateurs

50

formations métiers

70%

de sorties positives



**Les innovations
que je porte /**
les perspectives que
je vois pour mon métier

- Création de programmes de formation sur mesure qui répondent aux besoins concrets de main-d'œuvre
- Intervention dans tous les domaines : bâtiment, travaux publics, génie civil, énergie, ferroviaire
- Formation des compagnons, des techniciens, des conducteurs de travaux



GEIQ HANDI'EMPLOI

 NANTERRE

Morgane Grancher | Directrice
morgane.grancher@trajeoh.com | 07.78.24.17.93

Mon métier en 3 points

- Mise à disposition de personnel ayant une reconnaissance de travailleur handicapé
- Organisation de parcours de formation sur site
- Aménagement du poste de travail

Quelques chiffres

2022

structure en amorçage

Les innovations que je porte / les perspectives que je vois pour mon métier

— Conception et mise en œuvre de plans d'intégration de travailleurs en situation de handicap au sein des équipes

— Mobilisation des opérateurs de compétences (OPCO) et de l'État pour financer des formations collectives et individuelles





VFEA
VINCI FACILITIES
ENTREPRISE ADAPTÉE

 **RUEIL-MALMAISON**

Christelle Bullio | Chef d'entreprise

christelle.bullio@vinci-facilities.com | 07.77.33.08.82

Mon métier en 3 points

- Multiservices aux occupants
- Maintenance des bâtiments
- Gestion des archives et numérisation des documents

Quelques chiffres

14 ANS
d'expertise

100
collaborateurs dont 90 %
sont reconnus travailleurs handicapés



**Les innovations
que je porte /**
les perspectives que
je vois pour mon métier

- Faire de chacun des clients un acteur engagé en faveur de l'emploi des personnes en situation de handicap
- Étudier et déployer de nouvelles activités en corrélation avec les besoins des entreprises

HabileOh

CABINET DE RECRUTEMENT DE
TRAVAILLEURS HANDICAPÉS

NANTERRE

Tanguy De Belair | Directeur
tanguy.debelair@vinci.com | 06.48.51.71.19

Mon métier en 3 points

- Recrutement de personnes handicapées
- Cabinet interne au service des entreprises de VINCI
- Facilitation du process de recrutement de personnes en situation de handicap

Quelques chiffres

X2

le taux de chômage des personnes en situation de handicap est le double du taux de chômage national

100 %

des candidats proposés par Habileo'h qui nécessitent un aménagement sont éligibles à un accompagnement par Trajeo'h

Les innovations que je porte / les perspectives que je vois pour mon métier

- Développement de la part des personnes handicapées parmi les recrutements
- Expertise en matière de recrutement de personnes en situation de handicap
- Attractivité pour les personnes handicapées en recherche d'emploi



Foire aux questions

— Je veux satisfaire une clause d'insertion sur un marché, à qui m'adresser ?

Toutes les structures représentées sont éligibles à la clause mais elles fournissent des services très différents, complémentaires : embauches directes, salariés mis à disposition temporairement, travailleurs handicapés, travaux en sous-traitance sur chantier... Vous pouvez décider de confier l'élaboration et le suivi d'un projet d'insertion à VIE, structure d'ingénierie et de services aux RH, qui saura vous guider.

— Qu'est-ce qu'une entreprise d'insertion (EI) ?

C'est une entreprise conventionnée par le ministère du Travail dont la mission est de proposer à un demandeur d'emploi un travail en CDI. Pendant son parcours dans l'EI, le conseiller en insertion sociale et professionnelle (CISP) aide à identifier la motivation du salarié et à lever les freins à l'emploi (recherche d'un logement, apprentissage du français, santé...). On parle de « sortie positive » quand le salarié quitte l'EI avec un projet professionnel tel que : formation, CDI, CDD>6mois, intérim. Une EI est une entreprise à but non lucratif.

— Qu'est-ce qu'une joint-venture sociale (JVS) ?

C'est une EI particulière, une coentreprise entre une société de VINCI et un partenaire social. La société de VINCI participe en favorisant l'accès de la JVS à ses marchés, le partenaire social gère la société et assure l'accompagnement social des salariés.

— Quelle est la différence entre une joint-venture sociale et un sous-traitant classique ?

Toutes les deux sont en compétition sur leurs marchés, mais la JVS est une entreprise de VINCI à vocation sociale, créatrice d'emplois.

— Dans quel cas faut-il passer par une structure d'inclusion plutôt qu'un service RH classique, ou un sous-traitant habituel ?

Chaque fois que vous devez réaliser une clause d'insertion ou que vous souhaitez faire une action de soutien à l'emploi de personnes relevant des critères d'insertion ; chaque fois que vous voulez contribuer à l'amélioration de la performance globale de votre entreprise. Les structures d'insertions et les services RH se complètent pour offrir des parcours vers l'emploi durable dans les entreprises.

— Comment les structures d'inclusions peuvent vous accompagner dans le cadre de l'accompagnement de travailleurs handicapés ?

À travers le GEIQ Handi Emploi, Habileo'h et VFEA, vous contribuez à améliorer votre taux d'emploi des personnes en situation de handicap et vous réduisez votre contribution auprès de l'Urssaf.

— Qu'est-ce qu'une entreprise adaptée (EA) ?

Une EA permet à des personnes en situation de handicap d'accéder à l'emploi dans des conditions adaptées à leurs capacités. Elle les accompagne dans leur projet professionnel et peut être une passerelle vers d'autres employeurs privés et publics.



Focus sur ...

Un projet porté par plusieurs structures d'inclusions :
les parcours vers l'emploi

Des exemples de **parcours réussis**

Une référence qui fédère les partenaires :
le projet social du siège de VINCI, l'archipel

Les parcours vers l'emploi

Un projet professionnel séquencé fondé sur plusieurs piliers pour une embauche durable en entreprise.

- 1 Stabilisation sociale** (étape facultative)
Accompagnement sur les problématiques administratives, logement, langue française permettant de se projeter dans un projet professionnel
- 2 Acquisition de compétences métiers**
Le candidat a choisi un métier et se forme
- 3 Embauche**
Mentorat d'un candidat pour une inclusion réussie



Parcours réussis



ZOUINA SAI

Animatrice Qualité, Prévention et Environnement,
agences EJL de Grigny et
de Vitry-sur-Seine – Bagnolet

Pendant deux ans, Zouina Sai a travaillé, en insertion, sur le chantier du prolongement du tramway T3 à l'ouest de Paris (75). Elle a été embauchée chez VINCI Construction en octobre 2023.

Votre parcours ?

J'ai fait mes premiers pas dans le secteur commercial avant mon arrivée en France. En 2020, le groupe Secours Emploi m'a accompagné pour intégrer l'année suivante l'agence Eurovia d'Aubervilliers en tant qu'assistante opérationnelle chargée de suivi de chantier. En parallèle, j'ai préparé un BTS Négociation et digitalisation de la relation client que j'ai obtenu en février 2023.

Les aspects de votre métier que vous préférez ?

Les relations humaines et le terrain ! L'esprit d'entraide qui règne sur le chantier m'a permis de m'intégrer facilement dans un environnement de travail agréable et productif. Les travaux

publics, c'est fascinant. On ne s'ennuie jamais et on apprend chaque jour !

Votre journée type ?

Avec les équipes, je contribue à l'élaboration de journaux de chantier qui détaillent nos interventions et documentent le suivi des travaux. Je participe aussi aux visites d'exploitation, en ayant à cœur de renforcer nos réflexes en matière de sécurité. Et je veux croire que je réussis à transmettre à mes collègues ma bonne humeur, ma rigueur et mon enthousiasme !

NAJIM MOHAMED ABDALLAH

Monteur-électricien,
Citeos Grands Projets
IDF/Idf

En France, Najim Mohamed Abdallah a rebâti un projet professionnel solide auprès des équipes bâtiment de VINCI Construction.



Votre parcours ?

Architecte d'intérieur de formation, j'ai découvert la logistique de chantier en France grâce à LIVA (N.D.L.R. : la joint-venture créée par VINCI Construction et le Groupe Ares). Depuis novembre 2022 / février 2023, avec l'appui du GEIQ et au sein de VINCI Energies, j'ai commencé une formation d'électricien en alternance. Actuellement, je m'occupe de la pose de l'éclairage public et du câblage sur les projets de mobilité menés autour de la porte Maillot (75).

Votre mission en insertion?

LIVA m'a recruté comme homme-traffic sur le chantier de la tour HEKLA à La Défense (92) entre

octobre 2021 et septembre 2022, puis quelques mois sur le tronçon souterrain de la ligne 18. Les équipes de VINCI Construction, puis de VINCI Energies, m'ont toujours bien accueilli, bien intégré et, surtout, bien formé. Si je parviens à mener en autonomie les missions qui me sont confiées, c'est grâce à elles, à celles et ceux qui m'ont accompagné depuis le début. Aujourd'hui, je m'autorise à regarder le futur avec plus de sérénité.

Vos envies ?

Trouver un emploi stable, développer mes capacités et continuer à me donner à fond. Progresser, tous les jours un peu plus !



SAMUEL NOUHANE

Agent de propreté, en insertion sur l'aménagement de la gare de Châtillon-Montrouge (92)

C'est un homme réservé qui évoque son parcours d'insertion mené avec le soutien de BASEO, la joint-venture sociale cofondée par VINCI Construction et GROUPE ID'EES, proposant des services sur mesure aux personnels des bases vie des chantiers.

Votre mission en insertion ?

J'interviens dans les bungalows, les toilettes et le réfectoire pour l'entretien, le dépoussiérage, le lavage et la désinfection des sols et des mobiliers.

Votre souvenir le plus marquant ?

Ma mission à Meudon (92) au Hangar Y (N.D.L.R. : un emblème de l'architecture industrielle du XIX^e siècle, réhabilité par VINCI Immobilier et inauguré en mars 2023). Quand la Mission locale Boulogne-Billancourt et Seine Ouest Entreprise et Emploi m'ont parlé de BASEO, je ne pouvais pas imaginer que cela me conduirait sur un site classé au titre des monuments historiques ! J'étais sans emploi, je revenais du Cameroun et j'étais très impressionné par le lieu.

Les aspects de votre métier que vous préférez ?

Je suis heureux de faire partie d'une équipe. À la gare de Châtillon-Montrouge, j'ai rencontré de nouveaux collègues parmi les équipes bienveillantes de Chantiers Modernes Construction et des prestataires externes. Sur un chantier, chacun a son rôle. Il y a des chefs de chantier, des conducteurs de travaux, des compagnons et d'autres métiers... Moi, je m'occupe du nettoyage. J'ai appris à aller vers les autres et j'ai compris que j'apportais, moi aussi, ma pierre au projet. Mon parcours d'insertion se termine en décembre 2023 et m'a fait grandir. Je sais le sens du service et de la ponctualité, comment prendre une décision ou faire face à un problème. À moi de jouer, à présent !

YAGOOB ABDULAZIM

Ouvrier démolisseur, en insertion sur les chantiers de Cardem

Derrière son histoire qu'il laisse deviner avec pudeur, le jeune homme d'origine soudanaise rayonne d'une motivation sans faille et de la soif d'apprendre.



Votre mission en insertion ?

Entre 2022 et 2023, j'ai participé à plusieurs projets avec les équipes de Cardem pour démanteler un hangar à Rungis (94), des maisons à Lille (59), des bureaux à Marcoussis (91), une halle à Claye-Souilly (77), ou les locaux techniques d'un centre de tri postal à Bobigny (93). Je prends exemple sur mes responsables, j'observe leur manière de faire. Chaque opération de déconstruction m'a appris quelque chose de nouveau en termes de matériel ou de technique: le curage, la dépose soignée, la manutention ou le tri des déchets de chantier.

Votre journée type ?

Je vis à Sarcelles - Saint-Brice (95). Je me lève vers 5 h 30 pour rejoindre le lieu de ma mission. Avec

TRIDEV (N.D.L.R. : autre joint-venture cofondée par VINCI Construction et GROUPE ID'EES), je travaille aussi parfois à l'entretien d'es- paces verts. La fin de journée, je la réserve à l'apprentissage du français.

Vos envies ?

J'espère parvenir à louer un petit studio pour habiter seul - ce sera plus simple pour étudier... - et pouvoir me construire un avenir dans le bâtiment ou les travaux publics. À mon arrivée en France en 2017, à La Charité-sur-Loire (58), je me suis fait opérer. Puis il y a eu le Covid-19. Cette période d'insertion m'a apporté bien plus qu'un emploi : j'ai retrouvé confiance.

Projet commun : l'archipel

VINCI fait appel à plusieurs structures d'inclusion pour la gestion sociale et inclusive des activités d'exploitation de l'archipel



Tim

Facility management



VINCI



VIE
SERVIR ENSEMBLE
POUR L'EMPLOI

Assistance à la
maîtrise d'ouvrage
sociale



Geiq
HANDI'EMPLOI

Conseil pour l'emploi
de salariés handicapés



LIVA

a assuré **50%** de la logistique
du chantier pendant la
construction du siège de VINCI

L'inclusion professionnelle en entreprise

L'esprit partenaire au service de
l'inclusion professionnelle dans
les métiers de la construction et
de la gestion des infrastructures
de VINCI.

Contact

Jean-Yves Cojean
jean-yves.cojean@vinci.com
06.13.45.45.09

Aline Oillic
aline.oillic@vinci.com
06.03.90.61.86

Direction artistique : Louis Robinet | louis.rbnt@gmail.com | 06.71.23.69.81

Crédit photo : © Augusto da Silva | les photographies sont transmises par les structures
sous leur entière responsabilité

Mise à jour : mai 2024

